

---

# 2025년 문경대학교 자체평가 결과보고서

---

2025. 12. 31



**문경대학교**  
MUN KYUNG COLLEGE

# 목 차

I. 자체평가의 체계 .....	1
1. 자체평가의 목적 .....	1
2. 자체평가의 필요성 .....	1
II. 자체평가 추진 체계 .....	2
1. 조직구성 .....	2
2. 추진절차 .....	3
3. 추진일정 .....	3
III. 자체평가 기준 및 평가방법 .....	4
1. 평가기준 및 구성 .....	4
2. 평가지표 관리부서 .....	7
3. 평가방법 .....	11
4. 평가지표별 충족기준 .....	11
IV. 자체평가 결과 .....	20
1. 평가기준별 평가결과 .....	20
2. 평가요소별 평가결과 .....	20
3. 우수사례 및 보완사항 .....	27
V. 자체평가 결과 활용 .....	28
1. 자체평가 결과 공시 .....	28
2. 자체평가 결과 활용 .....	28

# I. 자체평가의 체계

## 1. 자체평가의 목적

- MKC 발전계획 E-VALUE UP+ 2029의 비전인 『지역혁신과 미래가치를 실현하는 전문 인재 양성』을 달성하기 위한 체계적이고 합리적으로 현 상황의 진단을 위한 체계 구축
- 고등직업교육평가원에서 제시한 평가내용을 토대로 객관적으로 진단·평가하고, 개선방안을 모색함으로써 우리대학의 발전계획과 교육목표를 달성
- 대학 운영 전반에 관한 사항을 대학이 자체적으로 점검·평가하고 지속적으로 교육품질을 개선하여 교육의 질 향상
- 급변하는 대학 교육환경 변화 속에서 대학의 자기혁신과 체질개선을 통한 역량 강화로 대외 환경에 능동적으로 대처하고, 자체평가 결과에 따른 구성원들의 인식 전환과 적극적인 의지를 통한 변화와 차별화로 국가와 지역 사회발전에 이바지



[그림 1] 문경대학교 MKC 발전계획 E-VALUE UP+ 2029 비전 및 추진 전략

## 2. 자체평가의 필요성

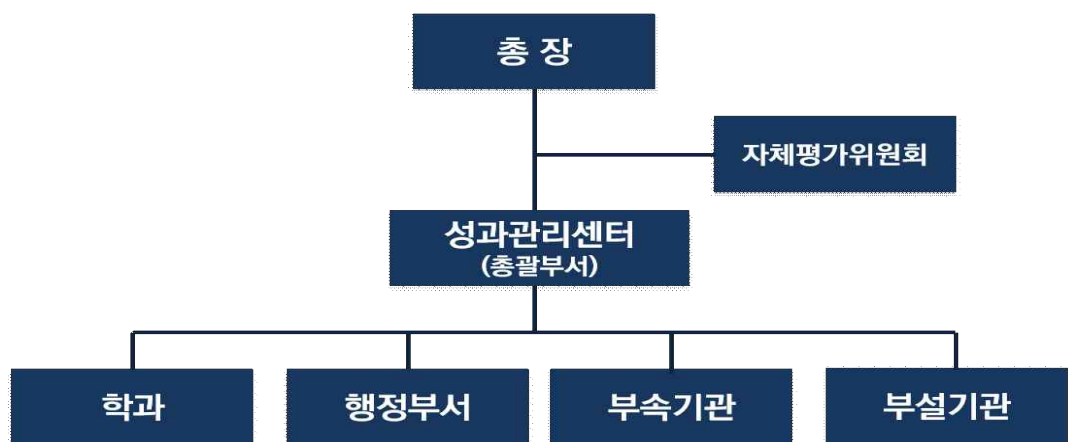
- 대학의 경쟁력 향상과 위상제고를 위하여 대학 운영전반에 대한 객관적인 진단 및 평가를 통한 역량 확인 필요
- 대학 자체적으로 지속적인 점검 및 피드백을 통한 대학발전 방안 도출 필요

## II. 자체평가 추진 체계

### 1. 조직구성

#### 1) 조직도

- 자체평가 총괄책임자로 성과관리센터장이 맡고, 그 아래에 자체평가위원회와 부서별 자체평가 실무자를 둠
- 자체평가는 성과관리센터에서 총괄함



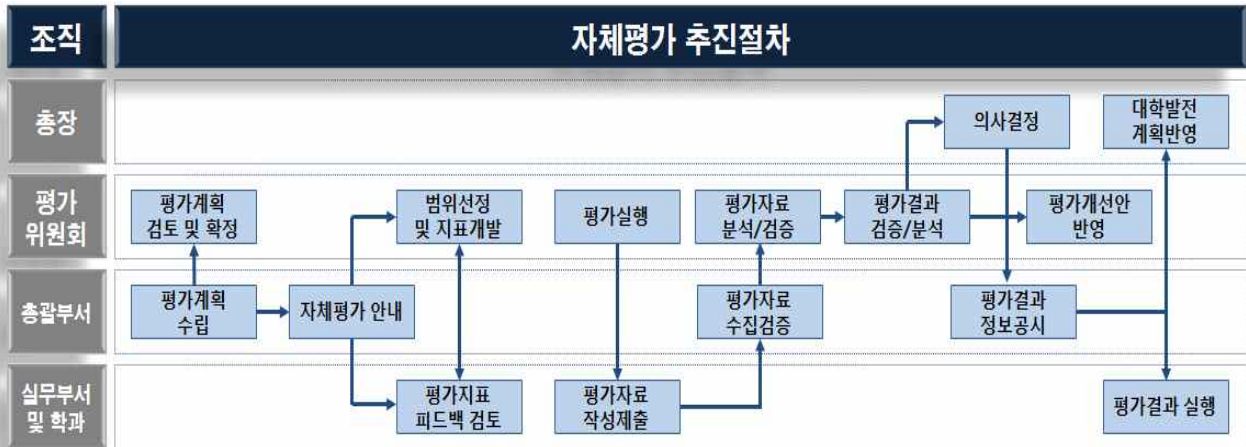
[그림 2] 자체평가 조직

#### 2) 자체평가위원회 구성 현황

<표 1> 자체평가위원회 구성 현황

구분		성명	비고
자체평가 위원회	위원장	이○문	
	위 원	강○교	
	위 원	김○용	
	위 원	신○송	
	위 원	신○주	
	위 원	박○영	
	위 원	박○선	
	외부위원	김○윤	

## 2. 추진 절차



[그림 3] 자체평가 추진절차

## 3. 추진 일정

<표 2> 자체평가 추진일정

주요내용	추진일정	자체평가 기간(2025.3-2025.12)									
		3월	4월	5월	6월	7월	8월	9월	10월	11월	12월
자체평가위원회 구성											
1차 회의(범위선정 및 지표확정 및 추진계획 논의)											
추진계획안 수립											
자체평가 실시 안내											
자체평가 실시											
2차 회의(자체평가 실시 자료 검토)											
최종결과보고서 완료											
대학별 자체평가 결과 공시											

### Ⅲ. 자체평가 기준 및 평가방법

#### 1. 평가기준 및 구성

##### 1) 평가기준

- 전문대학 기관평가인증 기준에 근거하여 고등직업교육평가인증원에서 제시한 ‘전문대학 기관평가인증제 편람 및 체크리스트’의 내용을 기준으로 자체평가를 실시
- 자체평가는 5개 평가영역, 30개 평가준거, 90개 평가요소로 구성함

##### 2) 평가구성

평가영역(5개)	평가준거(30개)	평가요소(90개)		구분 (정량/정성)	목표
1. 대학경영 및 성과	1.1 대학발전계획	1.1.1	대학은 대학의 사명과 교육목표를 설정하여 공표하고 있는가?	정성	충족
		1.1.2	대학은 대학발전계획을 수립하여 실행하고 있는가?	정성	충족
		1.1.3	대학은 대학발전계획의 추진실적을 평가하고 결과를 대학운영에 반영하고 있는가?	정성	충족
	1.2 대학조직 및 운영	1.2.1	대학은 대학운영에 필요한 행정조직을 구성하고 규정에 근거하여 운영하고 있는가?	정성	충족
		1.2.2	대학의 주요 의사결정과정에 구성원의 참여를 보장하고 있는가?	정성	충족
		1.2.3	대학은 학사구조 개편을 규정에 근거하여 실시하고 있는가?	정성	충족
	1.3 재정 운용	1.3.1	대학은 법령에 따라 예산편성, 집행, 변경 및 결산 업무를 실행하고 있는가?	정성	충족
		1.3.2	대학은 등록금 외 다양한 교육재원을 확보하고 있는가?	정성	충족
		1.3.3	대학의 교육비 환원율은 기준을 충족하고 있는가?	정량	충족
	1.4 감사 및 책무	1.4.1	대학은 감사체계를 갖추어 운영하고 있는가?	정성	충족
		1.4.2	대학은 감사결과를 공개하고 대학운영에 반영하고 있는가?	정성	충족
		1.4.3	대학은 교육기관으로서의 윤리적 책무를 준수하고 있는가?	정성	충족
	1.5 교육품질 개선	1.5.1	대학은 교육품질 개선을 위한 자체평가체계를 갖추고 있는가?	정성	충족
		1.5.2	대학은 교육품질 개선을 위해 매년 자체평가를 실시하고 결과를 대학운영에 반영하고 있는가?	정성	충족
		1.5.3	대학은 재학생 및 졸업생의 교육만족도를 조사하고 결과를 환류하고 있는가?	정성	충족
	1.6 학생선발 및 교육성과	1.6.1	대학은 공정하게 학생을 선발하고 있는가?	정성	충족
		1.6.2	대학의 재학생 등록유지율은 기준을 충족하고 있는가?	정량	충족
		1.6.3	대학의 취업률은 기준을 충족하고 있는가?	정량	충족

평가영역(5개)	평가준거(30개)	평가요소(90개)		구분 (정량/정성)	목표
2. 교육과정 및 학사관리	2.1 교육과정 개발	2.1.1	대학은 전공 교육과정 개발(개편)을 절차에 따라 시행하고 있는가?	정성	충족
		2.1.2	대학은 교양 교육과정 개발(개편)을 절차에 따라 시행하고 있는가?	정성	충족
		2.1.3	대학의 전공교과 강좌 당 학생수는 기준을 충족하고 있는가?	정량	충족
	2.2 전공교육 운영	2.2.1	대학은 규정에 근거하여 전공교육을 편성하여 운영하고 있는가?	정성	충족
		2.2.2	대학의 학생 1인당 실험실습비 지원은 기준을 충족하고 있는가?	정량	충족
		2.2.3	대학은 전공교육 운영을 평가하여 개선하고 있는가?	정성	충족
	2.3 교양교육 운영	2.3.1	대학은 교양교육 운영을 위한 지원체계를 갖추고 있는가?	정성	충족
		2.3.2	대학은 규정에 근거하여 교양교육을 편성하여 운영하고 있는가?	정성	충족
		2.3.3	대학은 교양교육 운영을 평가하여 개선하고 있는가?	정성	충족
	2.4 학사 및 수업 관리	2.4.1	대학은 학사관리를 규정에 근거하여 운영하고 있는가?	정성	충족
		2.4.2	대학은 수업을 규정에 근거하여 관리하고 있는가?	정성	충족
		2.4.3	대학은 원격수업 체계를 갖추고 관리하고 있는가?	정성	충족
	2.5 성적평가	2.5.1	대학은 성적평가를 규정에 근거하여 실시하고 있는가?	정성	충족
		2.5.2	대학은 학생에게 성적평가 이의제기 기회를 제공하고 있는가?	정성	충족
		2.5.3	대학은 학사경고 관리체계를 갖추어 학습성과 부진 학생을 관리하고 있는가?	정성	충족
	2.6 교수학습 지원	2.6.1	대학은 교수학습 지원체계를 갖추고 있는가?	정성	충족
		2.6.2	대학은 학생 학습역량 강화프로그램을 운영하고 평가하여 개선하고 있는가?	정성	충족
		2.6.3	대학은 교수 강의역량 향상프로그램을 운영하고 평가하여 개선하고 있는가?	정성	충족
3. 교직원	3.1 교원 인사관리	3.1.1	대학은 교원 인사관리를 규정에 근거하여 실시하고 있는가?	정성	충족
		3.1.2	대학은 교원업적평가를 규정에 근거하여 실시하고 결과를 활용하고 있는가?	정성	충족
		3.1.3	대학의 전임교원 확보율은 기준을 충족하고 있는가?	정량	충족
	3.2 교원 역량개발	3.2.1	대학은 교원의 역량개발 지원체계를 갖추고 있는가?	정성	충족
		3.2.2	대학은 16주 이상의 장기 역량개발을 지원한 실적이 있는가?	정성	충족
		3.2.3	대학은 교원의 역량개발 지원 결과를 활용하고 있는가?	정성	충족
	3.3 교원 연구활동	3.3.1	대학은 교원의 연구활동 지원체계를 갖추고 있는가?	정성	충족
		3.3.2	대학은 교원의 연구활동 지원실적을 환류하고 있는가?	정성	충족

평가영역(5개)	평가준거(30개)	평가요소(90개)		구분 (정량/정성)	목표
	3.4 직원 인사관리	3.3.3	대학의 전임교원 1인당 연구실적은 기준을 충족하고 있는가?	정량	충족
		3.4.1	대학은 직원 인사관리를 규정에 근거하여 실시하고 있는가?	정성	충족
		3.4.2	대학은 직원평가체계를 갖추고 있는가?	정성	충족
	3.5 직원 역량개발	3.4.3	대학은 직원평가를 실시하고 결과를 활용하고 있는가?	정성	충족
		3.5.1	대학은 직원의 직무역량개발 지원체계를 갖추고 있는가?	정성	충족
		3.5.2	대학은 직원의 직무역량개발 지원실적이 있는가?	정성	충족
		3.5.3	대학은 직원의 직무역량개발 지원 결과를 활용하고 있는가?	정성	충족
	3.6 교직원 처우 및 복지	3.6.1	대학의 교원 급여 수준은 기준을 충족하고 있는가?	정량	충족
		3.6.2	대학의 직원 급여 수준은 기준을 충족하고 있는가?	정량	충족
		3.6.3	대학은 교직원의 복지 지원을 규정에 근거하여 실시하고 있는가?	정성	충족
4. 학생지원 및 시설	4.1 학생복지	4.1.1	대학은 학생복지 지원체계를 갖추어 운영하고 있는가?	정성	충족
		4.1.2	대학은 보건실 운영체계를 갖추어 운영하고 있는가?	정성	충족
		4.1.3	대학의 장학금 지급 비율은 기준을 충족하고 있는가?	정량	충족
	4.2 학생 자치 활동 및 안전관리	4.2.1	대학은 학생자치활동 지원체계를 갖추고 있는가?	정성	충족
		4.2.2	대학은 학생자치활동 지원 연간계획을 수립하여 실행하고 평가하여 개선하고 있는가?	정성	충족
		4.2.3	대학은 학생행사 안전관리체계를 갖추어 운영하고 있는가?	정성	충족
	4.3 학생상담	4.3.1	대학은 학생상담 지원체계를 갖추고 있는가?	정성	충족
		4.3.2	대학은 학생상담과 상담실 운영 실적이 있는가?	정성	충족
		4.3.3	대학은 학생상담 운영을 평가하여 개선하고 있는가?	정성	충족
	4.4 장애 및 소수집단 학생 지원	4.4.1	대학은 장애 및 소수집단 학생을 위한 지원체계를 갖추고 있는가?	정성	충족
		4.4.2	대학은 장애 및 소수집단 학생 지원실적이 있는가?	정성	충족
		4.4.3	대학은 장애 및 소수집단 학생 지원을 평가하여 개선하고 있는가?	정성	충족
	4.5 교육시설 및 정보보안	4.5.1	대학의 교사확보율은 기준을 충족하고 있는가?	정량	충족
		4.5.2	대학은 교육시설 관리체계를 갖추어 운영하고 있는가?	정성	충족
		4.5.3	대학은 개인정보와 행정정보 보호체계를 갖추고 있는가?	정성	충족
	4.6 도서관	4.6.1	대학은 도서관 운영체계를 갖추고 있는가?	정성	충족
		4.6.2	대학은 도서관 운영 계획을 수립하여 실행하고 평가하여 개선하고 있는가?	정성	충족

평가영역(5개)	평가준거(30개)	평가요소(90개)		구분 (정량/정성)	목표
		4.6.3	대학의 학생 1인당 자료구입비는 기준을 충족하고 있는가?	정량	충족
5. 산학 및 지역 사회 협력	5.1 산학협력	5.1.1	대학은 산학협력활동 지원체계를 갖추고 있는가?	정성	충족
		5.1.2	대학은 산학협력활동 추진계획을 수립하여 실행하고 있는가?	정성	충족
		5.1.3	대학은 산학협력활동을 평가하여 개선하고 있는가?	정성	충족
	5.2 취창업	5.2.1	대학은 취창업활동 지원체계를 갖추고 있는가?	정성	충족
		5.2.2	대학은 취창업활동 추진계획을 수립하여 실행하고 있는가?	정성	충족
		5.2.3	대학은 취창업활동을 평가하여 개선하고 있는가?	정성	충족
	5.3 현장실습	5.3.1	대학은 현장실습활동 지원체계를 갖추고 있는가?	정성	충족
		5.3.2	대학은 현장실습활동 운영 계획을 수립하여 실행하고 있는가?	정성	충족
		5.3.3	대학은 현장실습활동을 평가하여 개선하고 있는가?	정성	충족
	5.4 지역사회 협력	5.4.1	대학은 지역사회 협력활동 지원체계를 갖추고 있는가?	정성	충족
		5.4.2	대학은 지역사회 협력활동 추진계획을 수립하여 실행하고 있는가?	정성	충족
		5.4.3	대학은 지역사회 협력활동을 평가하여 개선하고 있는가?	정성	충족
	5.5 사회봉사	5.5.1	대학은 사회봉사활동 지원체계를 갖추고 있는가?	정성	충족
		5.5.2	대학은 사회봉사활동 운영 계획을 수립하여 실행하고 있는가?	정성	충족
		5.5.3	대학은 사회봉사활동을 평가하여 개선하고 있는가?	정성	충족
	5.6 평생교육	5.6.1	대학은 평생교육활동 지원체계를 갖추고 있는가?	정성	충족
		5.6.2	대학은 평생교육활동 추진계획을 수립하여 실행하고 있는가?	정성	충족
		5.6.3	대학은 평생교육활동을 평가하여 개선하고 있는가?	정성	충족

## 2. 평가지표 관리부서

평가영역(5개)	평가준거(30개)	평가요소(90개)		부서
1. 대학경영 및 성과	1.1 대학발전계획	1.1.1	대학은 대학의 사명과 교육목표를 설정하여 공표하고 있는가?	행정지원처
		1.1.2	대학은 대학발전계획을 수립하여 실행하고 있는가?	행정지원처/성과관리센터
		1.1.3	대학은 대학발전계획의 추진실적을 평가하고 결과를 대학운영에 반영하고 있는가?	행정지원처
	1.2 대학조직 및	1.2.1	대학은 대학운영에 필요한 행정조직을 구성하고 규정에 근거하여 운영하고 있는가?	행정지원처

평가영역(5개)	평가준거(30개)	평가요소(90개)		부서
	운영	1.2.2	대학의 주요 의사결정과정에 구성원의 참여를 보장하고 있는가?	행정지원처
		1.2.3	대학은 학사구조 개편을 규정에 근거하여 실시하고 있는가?	교무지원처
	1.3 재정 운용	1.3.1	대학은 법령에 따라 예산편성, 집행, 변경 및 결산 업무를 실행하고 있는가?	행정지원처
		1.3.2	대학은 등록금 외 다양한 교육재원을 확보하고 있는가?	행정지원처/산학협력처
		1.3.3	대학의 교육비 환원율은 기준을 충족하고 있는가?	행정지원처
	1.4 감사 및 책무	1.4.1	대학은 감사체계를 갖추어 운영하고 있는가?	행정지원처
		1.4.2	대학은 감사결과를 공개하고 대학운영에 반영하고 있는가?	행정지원처
		1.4.3	대학은 교육기관으로서의 윤리적 책무를 준수하고 있는가?	인권센터/행정지원처
	1.5 교육품질 개선	1.5.1	대학은 교육품질 개선을 위한 자체평가체계를 갖추고 있는가?	성과관리센터
		1.5.2	대학은 교육품질 개선을 위해 매년 자체평가를 실시하고 결과를 대학운영에 반영하고 있는가?	성과관리센터
		1.5.3	대학은 재학생 및 졸업생의 교육만족도를 조사하고 결과를 환류하고 있는가?	성과관리센터
	1.6 학생선발 및 교육성과	1.6.1	대학은 공정하게 학생을 선발하고 있는가?	교무지원처
		1.6.2	대학의 재학생 등록유지율은 기준을 충족하고 있는가?	교무지원처
		1.6.3	대학의 취업률은 기준을 충족하고 있는가?	취창업교육지원센터
2. 교육과정 및 학사관리	2.1 교육과정 개발	2.1.1	대학은 전공 교육과정 개발(개편)을 절차에 따라 시행하고 있는가?	교무지원처
		2.1.2	대학은 교양 교육과정 개발(개편)을 절차에 따라 시행하고 있는가?	교무지원처
		2.1.3	대학의 전공교과 강좌 당 학생수는 기준을 충족하고 있는가?	교무지원처
	2.2 전공교육 운영	2.2.1	대학은 규정에 근거하여 전공교육을 편성하여 운영하고 있는가?	교무지원처/행정지원처
		2.2.2	대학의 학생 1인당 실험실습비 지원은 기준을 충족하고 있는가?	현장실습지원센터
		2.2.3	대학은 전공교육 운영을 평가하여 개선하고 있는가?	교무지원처
	2.3 교양교육 운영	2.3.1	대학은 교양교육 운영을 위한 지원체계를 갖추고 있는가?	교무지원처
		2.3.2	대학은 규정에 근거하여 교양교육을 편성하여 운영하고 있는가?	교무지원처
		2.3.3	대학은 교양교육 운영을 평가하여 개선하고 있는가?	교무지원처
	2.4 학사 및 수업 관리	2.4.1	대학은 학사관리를 규정에 근거하여 운영하고 있는가?	교무지원처
		2.4.2	대학은 수업을 규정에 근거하여 관리하고 있는가?	교무지원처
		2.4.3	대학은 원격수업 체계를 갖추고 관리하고 있는가?	교무지원처

평가영역(5개)	평가준거(30개)	평가요소(90개)		부서
	2.5 성적평가	2.5.1	대학은 성적평가를 규정에 근거하여 실시하고 있는가?	교무지원처
		2.5.2	대학은 학생에게 성적평가 이의제기 기회를 제공하고 있는가?	교무지원처
		2.5.3	대학은 학사경고 관리체계를 갖추어 학습성과 부진 학생을 관리하고 있는가?	교무지원처
	2.6 교수학습 지원	2.6.1	대학은 교수학습 지원체계를 갖추고 있는가?	교육혁신지원센터
		2.6.2	대학은 학생 학습역량 강화프로그램을 운영하고 평가하여 개선하고 있는가?	교육혁신지원센터
		2.6.3	대학은 교수 강의역량 향상프로그램을 운영하고 평가하여 개선하고 있는가?	교무지원처/교육혁신지원센터
3. 교직원	3.1 교원 인사관리	3.1.1	대학은 교원 인사관리를 규정에 근거하여 실시하고 있는가?	교무지원처
		3.1.2	대학은 교원업적평가를 규정에 근거하여 실시하고 결과를 활용하고 있는가?	교무지원처
		3.1.3	대학의 전임교원 확보율은 기준을 충족하고 있는가?	교무지원처
	3.2 교원 역량개발	3.2.1	대학은 교원의 역량개발 지원체계를 갖추고 있는가?	교무지원처
		3.2.2	대학은 16주 이상의 장기 역량개발을 지원한 실적이 있는가?	교무지원처
		3.2.3	대학은 교원의 역량개발 지원 결과를 활용하고 있는가?	교무지원처
	3.3 교원 연구활동	3.3.1	대학은 교원의 연구활동 지원체계를 갖추고 있는가?	산학협력지원처
		3.3.2	대학은 교원의 연구활동 지원실적을 환류하고 있는가?	산학협력지원처
		3.3.3	대학의 전임교원 1인당 연구실적은 기준을 충족하고 있는가?	교무지원처
	3.4 직원 인사관리	3.4.1	대학은 직원 인사관리를 규정에 근거하여 실시하고 있는가?	행정지원처
		3.4.2	대학은 직원평가체계를 갖추고 있는가?	행정지원처
		3.4.3	대학은 직원평가를 실시하고 결과를 활용하고 있는가?	행정지원처
	3.5 직원 역량개발	3.5.1	대학은 직원의 직무역량개발 지원체계를 갖추고 있는가?	행정지원처
		3.5.2	대학은 직원의 직무역량개발 지원실적이 있는가?	행정지원처
		3.5.3	대학은 직원의 직무역량개발 지원 결과를 활용하고 있는가?	행정지원처
	3.6 교직원 처우 및 복지	3.6.1	대학의 교원 급여 수준은 기준을 충족하고 있는가?	행정지원처
		3.6.2	대학의 직원 급여 수준은 기준을 충족하고 있는가?	행정지원처
		3.6.3	대학은 교직원의 복지 지원을 규정에 근거하여 실시하고 있는가?	행정지원처
4. 학생지원 및 시설	4.1 학생복지	4.1.1	대학은 학생복지 지원체계를 갖추어 운영하고 있는가?	교무지원처
		4.1.2	대학은 보건실 운영체계를 갖추어 운영하고 있는가?	보건실
		4.1.3	대학의 장학금 지급 비율은 기준을 충족하고 있는가?	교무지원처

평가영역(5개)	평가준거(30개)	평가요소(90개)		부서
	4.2 학 생 자 치 활 동 및 안전관리	4.2.1	대학은 학생자치활동 지원체계를 갖추고 있는가?	교무지원처
		4.2.2	대학은 학생자치활동 지원 연간계획을 수립하여 실행하고 평가하여 개선하고 있는가?	교무지원처
		4.2.3	대학은 학생행사 안전관리체계를 갖추어 운영하고 있는가?	교무지원처
	4.3 학생상담	4.3.1	대학은 학생상담 지원체계를 갖추고 있는가?	학생상담센터
		4.3.2	대학은 학생상담과 상담실 운영 실적이 있는가?	학생상담센터
		4.3.3	대학은 학생상담 운영을 평가하여 개선하고 있는가?	학생상담센터
	4.4 장애 및 소수집 단 학생 지원	4.4.1	대학은 장애 및 소수집단 학생을 위한 지원체계를 갖추고 있는가?	교무지원처
		4.4.2	대학은 장애 및 소수집단 학생 지원실적이 있는가?	교무지원처
		4.4.3	대학은 장애 및 소수집단 학생 지원을 평가하여 개선하고 있는가?	교무지원처
	4.5 교육시설 및 정보보안	4.5.1	대학의 교사확보율은 기준을 충족하고 있는가?	행정지원센터
		4.5.2	대학은 교육시설 관리체계를 갖추어 운영하고 있는가?	행정지원센터
		4.5.3	대학은 개인정보와 행정정보 보호체계를 갖추고 있는가?	행정지원센터
	4.6 도서관	4.6.1	대학은 도서관 운영체계를 갖추고 있는가?	도서관
		4.6.2	대학은 도서관 운영 계획을 수립하여 실행하고 평가하여 개선하고 있는가?	도서관
		4.6.3	대학의 학생 1인당 자료구입비는 기준을 충족하고 있는가?	도서관
5. 산학 및 지역 사회 협력	5.1 산학협력	5.1.1	대학은 산학협력활동 지원체계를 갖추고 있는가?	산학협력지원처
		5.1.2	대학은 산학협력활동 추진계획을 수립하여 실행하고 있는가?	산학협력지원처
		5.1.3	대학은 산학협력활동을 평가하여 개선하고 있는가?	산학협력지원처
	5.2 취·창업	5.2.1	대학은 취·창업활동 지원체계를 갖추고 있는가?	취창업교육지원센터
		5.2.2	대학은 취·창업활동 추진계획을 수립하여 실행하고 있는가?	취창업교육지원센터
		5.2.3	대학은 취·창업활동을 평가하여 개선하고 있는가?	취창업교육지원센터
	5.3 현장실습	5.3.1	대학은 현장실습활동 지원체계를 갖추고 있는가?	현장실습지원센터
		5.3.2	대학은 현장실습활동 운영 계획을 수립하여 실행하고 있는가?	현장실습지원센터
		5.3.3	대학은 현장실습활동을 평가하여 개선하고 있는가?	현장실습지원센터
	5.4 지역사회 협력	5.4.1	대학은 지역사회 협력활동 지원체계를 갖추고 있는가?	산학협력지원센터/행정지원센터/교무지원처/학과 등
		5.4.2	대학은 지역사회 협력활동 추진계획을 수립하여 실행하고 있는가?	산학협력지원센터/행정지원센터/교무지원처/학과 등

평가영역(5개)	평가준거(30개)	평가요소(90개)		부서
	5.5 사회봉사	5.4.3	대학은 지역사회 협력활동을 평가하여 개선하고 있는가?	산학협력지원센터/행정지원센터/교무지원처/학과 등
		5.5.1	대학은 사회봉사활동 지원체계를 갖추고 있는가?	교무지원처
		5.5.2	대학은 사회봉사활동 운영 계획을 수립하여 실행하고 있는가?	교무지원처
	5.6 평생교육	5.5.3	대학은 사회봉사활동을 평가하여 개선하고 있는가?	교무지원처
		5.6.1	대학은 평생교육활동 지원체계를 갖추고 있는가?	평생교육원
		5.6.2	대학은 평생교육활동 추진계획을 수립하여 실행하고 있는가?	평생교육원
		5.6.3	대학은 평생교육활동을 평가하여 개선하고 있는가?	평생교육원

### 3. 평가방법

- 1) 평가자료 대상기간 : 2024~2025학년도
- 2) 평가항목별 판정 기준

충족(P)	조건부충족(CP)	미충족(F)
모든 판단사항이 충족 판정	판단사항이 1개 이상 조건부충족 판정	판단사항이 1개 이상 미충족 판정

- 3) ‘전문대학 기관평가인증제 편람’의 내용을 기준으로 자체평가를 실시

### 4. 평가지표별 충족기준

- 1) 정량지표 충족기준

평가요소	요구수준	자료기준일	자료출처	목표
1.3.3 교육비 환원율 [모니터링]	110.0% 이상	‘24회계연도 결산	대학정보공시 한국사학진흥재단 한국장학재단	충족
1.6.2 재학생 등록유지율	80.0% 이상	‘25.4.1.	대학정보공시	충족
1.6.3 취업률	전체 61.0% 이상 또는 예체능계 46.0% 이상이고 예체능계를 제외한 기타 계열 61.0% 이상	‘23.8~‘24.2 졸업 자	대학정보공시	충족
2.1.3 전공 강좌당 학생 수	학년도별 전공교과 강좌당 학생수 평균 33명 이하 또는 모든 전공교과 강좌 당	‘25년 1, 2학기	대학 입증자료 ※ 간호학과 단설 대학 은 「간호교육인증 평	충족

평가요소	요구수준	자료기준일	자료출처	목표
	학생수 40명 이하		가」 기준 적용	
2.2.2 학생 1인당 실험 실습비	평가 기간 내 평균 172.0천원 이상	‘24회계연도 결산 ‘25회계연도 현재값	한국사학진흥재단	충족
3.1.3 전임교원 확보율 [모니터링]	50.0% 이상	‘25.4.1.	대학정보공시	충족
3.3.3 전임교원 1인당 연구실적	평가기간 내 정보공시자료 기준 평균 0.2건 이상 또는 평가기간 내 전임교원 연구실적 산정표 기준 평균 0.2건 이상인 경우	‘24.1.1.~12.31.	대학정보공시	충족
3.6.1 교원 인건비 비율	평가기간 내 평균 30.0% 이상 또는 교직원 인건비 비율 평균 41.0% 이상	‘24회계연도 결산	대학정보공시 한국사학진흥재단	충족
3.6.2 직원 인건비 비율	평가기간 내 평균 11.0% 이상 또는 교직원 인건비 비율 평균 41.0% 이상	‘24회계연도 결산	대학정보공시 한국사학진흥재단	충족
4.1.3 장학금 지급 비율 [모니터링]	10.0% 이상	‘24 회계연도 결산	대학 정보공시	충족
4.5.1 교사확보율 [모니터링]	100.0% 이상	‘25.4.1.	대학 정보공시	충족
4.6.3 학생 1인당 자료 구입비	평가 기간 내 평균 21.6천원 이상	‘24회계연도 결산 ‘25회계연도 현재값	대학정보공시 한국사학진흥재단	충족

## 2) 정성지표 충족기준

평가영역	평가준거	평가요소	판단항목	평가활용 참고자료	목표
1. 대학 경영 및 성과	1.1 대학발전계획	1.1.1 대학은 대학의 사명과 교육목표를 설정하여 공표하고 있는가?	a) 대학사명과 교육목표 연계성 확인 b) 대학 구성원의 의견수렴 확인 c) 대학사명과 교육목표 공표 확인	전문대학 기관평가인증 편람 참고	충족
		1.1.2 대학은 대학발전계획을 수립하여 실행하고 있는가?	a) 대학발전계획 추진체계 확인 b) 대학발전계획 수립과정 및 공표 확인 c) 대학발전계획 추진실적 확인	전문대학 기관평가인증 편람 참고	충족
		1.1.3 대학은 대학발전계획의 추진실적을 평가하고 결과를 대학운영에 반영하고 있는가?	a) 대학발전계획 평가체계 확인 b) 대학발전계획 평가내용 확인 c) 대학발전계획 평가결과 반영 확인	전문대학 기관평가인증 편람 참고	충족

평가영역	평가준거	평가요소		판단항목	평가활용 참고자료	목표
	1.2 대학조직 및 운영	1.2.1	대학은 대학운영에 필요한 행정조직을 구성하고 규정에 근거하여 운영하고 있는가?	a) 대학의 규정체계 확인 b) 조직구성과 업무분장 일치 확인 c) 규정 제·개정 절차 준수 확인	전문대학 기관평가인증 편람 참고	충족
		1.2.2	대학의 주요 의사결정 과정에 구성원의 참여를 보장하고 있는가?	a) 주요 의사결정위원회 규정 준수 확인 b) 주요 의사결정위원회 구성의 법령 준수 확인 c) 주요 의사결정위원회 운영 실적 확인	전문대학 기관평가인증 편람 참고	충족
		1.2.3	대학은 학사구조 개편을 규정에 근거하여 실시하고 있는가?	a) 학사구조 개편 관련 규정 준수 확인 b) 학사구조 개편에 따른 후속조치 확인	전문대학 기관평가인증 편람 참고	충족
	1.3 재정 운용	1.3.1	대학은 법령에 따라 예산편성, 집행, 변경 및 결산 업무를 실행하고 있는가?	a) 예산편성, 집행, 변경, 결산 관련 법령 준수 확인 b) 예산편성시 대학발전계획 연계 및 대학 구성원 의견수렴 확인 c) 재정 운용 평가 및 개선 실적 확인	전문대학 기관평가인증 편람 참고	충족
		1.3.2	대학은 등록금 외 다양한 교육재원을 확보하고 있는가?	a) 교육재원의 다양성 및 확보 실적 확인 b) 교육자원 확보 노력 확인	전문대학 기관평가인증 편람 참고	충족
	1.4 감사 및 책무	1.4.1	대학은 감사체계를 갖추어 운영하고 있는가?	a) 감사 규정 준수 및 조직 확인 b) 감사실적 확인 c) 내부신고자 보호제도 규정 준수 확인	전문대학 기관평가인증 편람 참고	충족
		1.4.2	대학은 감사결과를 공개하고 대학운영에 반영하고 있는가?	a) 감사결과 공개 확인 b) 감사결과 개선 실적 확인	전문대학 기관평가인증 편람 참고	충족
		1.4.3	대학은 교육기관으로서의 윤리적 책무를 준수하고 있는가?	a) 인권센터 및 윤리규정 준수 확인 b) 윤리적 책무 준수 확인	전문대학 기관평가인증 편람 참고	충족
	1.5 교육품질 개 선	1.5.1	대학은 교육품질 개선을 위한 자체평가체계를 갖추고 있는가?	a) 자체평가 규정 준수 확인 b) 자체평가 추진조직 확인 c) 자체평가 영역 및 내용 확인	전문대학 기관평가인증 편람 참고	충족
		1.5.2	대학은 교육품질 개선을 위해 매년 자체평가를 실시하고 결과를 대학운영에 반영하고 있는가?	a) 자체평가 실적 확인 b) 자체평가결과 반영 확인 c) 자체평가결과 공유 및 공개 확인	전문대학 기관평가인증 편람 참고	충족
		1.5.3	대학은 재학생 및 졸업생의 교육만족도를 조사하고 결과를 환류하고 있는가?	a) 교육만족도 조사체계 확인 b) 교육만족도 조사실적 확인 c) 교육만족도 조사결과 활용 확인	전문대학 기관평가인증 편람 참고	충족

평가영역	평가준거	평가요소		판단항목	평가활용 참고자료	목표
	1.6 학생선발 및 교육성과	1.6.1	대학은 공정하게 학생 을 선발하고 있는가?	a) 학생선발 기준 공시 확인 b) 관련 위원회 규정 준수 확인 c) 학생선발 차별 방지 입학정책 및 준수 확인	전문대학 기관평가인증 편람 참고	충족
2. 교육과정 및 학사관 리	2.1 교육과정 개 발	2.1.1	대학은 전공 교육과정 개발(개편)을 절차에 따라 시행하고 있는 가?	a) 전공 교육과정 개발(개편) 관 련 규정 준수 확인 b) 전공 교육과정 개발(개편) 관 련 내외부환경 분석 및 의견 수렴 확인 c) 전공 교육과정 개발(개편) 실 적 확인	전문대학 기관평가인증 편람 참고	충족
		2.1.2	대학은 교양 교육과정 개발(개편)을 절차에 따라 시행하고 있는 가?	a) 교양 교육과정 개발(개편) 관 련 규정 준수 확인 b) 교양 교육과정 개발(개편) 관 련 내외부환경 분석 및 의견 수렴 확인 c) 교양 교육과정 개발(개편) 실 적 확인	전문대학 기관평가인증 편람 참고	충족
	2.2 전공교육 운 영	2.2.1	대학은 규정에 근거하 여 전공교육을 편성하 여 운영하고 있는가?	a) 전공교과 편성 및 운영규정 준수 확인 b) 전공 교과목별 강의계획서 및 공지 확인 c) 실험실습 및 기자재 지원 적 절성 확인	전문대학 기관평가인증 편람 참고	충족
		2.2.3	대학은 전공교육 운영 을 평가하여 개선하고 있는가?	a) 전공교육 운영 평가 실적 확 인 b) 전공교육 운영 개선 실적 확 인	전문대학 기관평가인증 편람 참고	충족
	2.3 교양교육 운 영	2.3.1	대학은 교양교육 운영 을 위한 지원체계를 갖추고 있는가?	a) 교양교육 지원체계 확인 b) 대학 인재상과 교양 교육과정 의 연계성 확인	전문대학 기관평가인증 편람 참고	
		2.3.2	대학은 규정에 근거하 여 교양교육을 편성하 여 운영하고 있는가?	a) 교양교과 편성 및 운영규정 준수 확인 b) 교양 교과목별 강의계획서 및 공지 확인 c) 교양교육 운영 실적 확인	전문대학 기관평가인증 편람 참고	충족
		2.3.3	대학은 교양교육 운영 을 평가하여 개선하고 있는가?	a) 교양교육 운영 평가 실적 확 인 b) 교양교육 운영 개선 실적 확 인	전문대학 기관평가인증 편람 참고	충족
	2.4 학사 및 수업 관리	2.4.1	대학은 학사관리를 규 정에 근거하여 운영하 고 있는가?	a) 학사관리 규정 준수 확인 b) 수강신청 지도체계 확인 c) 학사제도 도입 및 개선 노력 확인	전문대학 기관평가인증 편람 참고	충족
		2.4.2	대학은 수업을 규정에 근거하여 관리하고 있 는가?	a) 학점 당 수업기간 및 강의시 수 준수 확인 b) 학생 출결관리 기준 준수 확	전문대학 기관평가인증 편람 참고	충족

평가영역	평가준거	평가요소		판단항목	평가활용 참고자료	목표
				인 c) 휴보강 관리 준수 확인		
		2.4.3	대학은 원격수업 체계를 갖추고 관리하고 있는가?	a) 원격수업 규정 준수 확인 b) 원격수업 지원체계 확인 c) 원격수업 콘텐츠 질 관리 실적 확인	전문대학 기관평가인증 편람 참고	충족
	2.5 성적평가	2.5.1	대학은 성적평가를 규정에 근거하여 실시하고 있는가?	a) 성적평가 규정 준수 확인 b) 성적평가 계획과 실행 일치 확인	전문대학 기관평가인증 편람 참고	충족
		2.5.2	대학은 학생에게 성적평가 이의제기 기회를 제공하고 있는가?	a) 성적 및 학점 부여 규정 준수 확인 b) 학생의 성적 열람 및 이의제기 기회 제공 절차 준수 확인	전문대학 기관평가인증 편람 참고	충족
		2.5.3	대학은 학사경고 관리체계를 갖추어 학습성과 부진 학생을 관리하고 있는가?	a) 학사경고 관리체계 확인 b) 학습성과 부진학생 관리 실적 확인	전문대학 기관평가인증 편람 참고	충족
	2.6 교수학습 지원	2.6.1	대학은 교수학습 지원체계를 갖추고 있는가?	a) 교수학습 지원체계 확인 b) 교수학습 지원을 위한 교수, 학생의 의견수렴 확인 c) 의견수렴 반영 실적 확인	전문대학 기관평가인증 편람 참고	충족
		2.6.2	대학은 학생 학습역량 강화프로그램을 운영하고 평가하여 개선하고 있는가?	a) 기초학습능력 진단실적 확인 b) 학습역량 강화프로그램 운영 실적 확인 c) 학습역량 강화프로그램 평가 및 개선 실적 확인	전문대학 기관평가인증 편람 참고	충족
		2.6.3	대학은 교수 강의역량 향상프로그램을 운영하고 평가하여 개선하고 있는가?	a) 강의평가 규정 준수 확인 b) 교수 강의역량 향상프로그램 운영 실적 확인 c) 교수 강의역량 향상프로그램 평가 및 개선 실적 확인	전문대학 기관평가인증 편람 참고	충족
3. 교직원	3.1 교원 인사관리	3.1.1	대학은 교원 인사관리를 규정에 근거하여 실시하고 있는가?	a) 교원 인사관리 규정 준수 확인 b) 교원 인사 관련 법령 준수 확인 c) 교원인사위원회와 정년보장교원임용심사위원회 구성 적합성 확인	전문대학 기관평가인증 편람 참고	충족
		3.1.2	대학은 교원업적평가를 규정에 근거하여 실시하고 결과를 활용하고 있는가?	a) 교원업적평가 규정 준수 확인 b) 교원업적평가 실적 확인 c) 교원업적평가 결과 활용 확인	전문대학 기관평가인증 편람 참고	충족
	3.2 교원 역량개발	3.2.1	대학은 교원의 역량개발 지원체계를 갖추고 있는가?	a) 교원 역량개발 지원규정 확인 b) 교원 역량개발 지원조직 및 예산편성 확인	전문대학 기관평가인증 편람 참고	충족

평가영역	평가준거	평가요소		판단항목	평가활용 참고자료	목표
		3.2.2	대학은 16주 이상의 장기 역량계발을 지원한 실적이 있는가?	a) 총족: 16주 이상의 장기 역량계발 기준 이행 b) 조건부총족: 총족 기준의 1/2 이상 c) 미총족: 총족 기준의 1/2 미만	전문대학 기관평가인증 편람 참고	총족
		3.2.3	대학은 교원의 역량계발 지원 결과를 활용하고 있는가?	a) 교원 역량계발 지원 단기 실적 확인 b) 교원 역량계발 지원 결과 활용 확인	전문대학 기관평가인증 편람 참고	총족
	3.3 교원 연구활동	3.3.1	대학은 교원의 연구활동 지원체계를 갖추고 있는가?	a) 교원 연구활동 지원규정 확인 b) 교원 연구활동 지원조직 확인	전문대학 기관평가인증 편람 참고	총족
		3.3.2	대학은 교원의 연구활동 지원실적을 환류하고 있는가?	a) 교원 연구활동 지원실적 확인 b) 교원 연구활동 지원 환류 확인	전문대학 기관평가인증 편람 참고	총족
	3.4 직원 인사관리	3.4.1	대학은 직원 인사관리를 규정에 근거하여 실시하고 있는가?	a) 직원 인사관리 규정 준수 확인 b) 직원 인사관리 관련 위원회 활동 확인	전문대학 기관평가인증 편람 참고	총족
		3.4.2	대학은 직원평가체계를 갖추고 있는가?	a) 직원평가 규정 확인 b) 직원평가 관련 위원회 활동 확인	전문대학 기관평가인증 편람 참고	총족
		3.4.3	대학은 직원평가를 실시하고 결과를 활용하고 있는가?	a) 직원평가 실적 확인 b) 직원평가 결과 활용 확인	전문대학 기관평가인증 편람 참고	총족
	3.5 직원 역량계발	3.5.1	대학은 직원의 직무역량계발 지원체계를 갖추고 있는가?	a) 직원 직무역량계발 지원규정 확인 b) 직원 직무역량계발 지원조직 확인	전문대학 기관평가인증 편람 참고	총족
		3.5.2	대학은 직원의 직무역량계발 지원실적이 있는가?	a) 직원 직무역량계발 지원계획 확인 b) 직원 직무역량계발 지원실적 확인	전문대학 기관평가인증 편람 참고	총족
		3.5.3	대학은 직원의 직무역량계발 지원 결과를 활용하고 있는가?	a) 직원 직무역량계발 운영 평가 확인 b) 직원 직무역량계발 지원 결과 활용 확인	전문대학 기관평가인증 편람 참고	총족
	3.6 교직원 처우 및 복지	3.6.3	대학은 교직원의 복지 지원을 규정에 근거하여 실시하고 있는가?	a) 교직원 복지 관련 규정 및 공지 확인 b) 교직원 복지 관련 지원실적 확인 c) 교직원 복지 관련 개선 노력 확인	전문대학 기관평가인증 편람 참고	총족
4. 학 생 지 원 및 시설	4.1 학생복지	4.1.1	대학은 학생복지 지원체계를 갖추어 운영하고 있는가?	a) 학생복지 규정 준수 확인 b) 학생복지 의견수렴 및 지원계획 수립 확인 c) 학생복지 지원실적 확인	전문대학 기관평가인증 편람 참고	총족

평가영역	평가준거	평가요소		판단항목	평가활용 참고자료	목표
	4.2 학생자치활동 및 안전관리	4.1.2	대학은 보건실 운영체계를 갖추어 운영하고 있는가?	a) 보건실 규정 준수 확인 b) 보건실 유(有)자격 인력 배치 확인 c) 보건실 운영의 적절성 및 실적 확인	전문대학 기관평가인증 편람 참고	충족
		4.2.1	대학은 학생자치활동 지원체계를 갖추고 있는가?	a) 학생자치활동 지원규정 준수 확인 b) 학생자치활동 지원조직 확인	전문대학 기관평가인증 편람 참고	충족
		4.2.2	대학은 학생자치활동 지원 연간계획을 수립하여 실행하고 평가하여 개선하고 있는가?	a) 학생자치활동 지원 연간 운영 계획 및 실적 확인 b) 학생자치활동 지원 평가 및 개선 실적 확인	전문대학 기관평가인증 편람 참고	충족
		4.2.3	대학은 학생행사 안전관리 체계 갖추어 운영하고 있는가?	a) 학생행사 안전관리 규정 준수 확인 b) 학생행사 안전관리 지원조직 확인 c) 학생행사 안전관리 운영 실적 확인	전문대학 기관평가인증 편람 참고	충족
	4.3 학생상담	4.3.1	대학은 학생상담 지원체계를 갖추고 있는가?	a) 학생상담 지원규정 준수 확인 b) 학생상담 지원조직 확인	전문대학 기관평가인증 편람 참고	충족
		4.3.2	대학은 학생상담과 상담실 운영 실적이 있는가?	a) 학생상담 운영 실적 확인 b) 상담실 운영의 적절성 확인 c) 심리상담 유(有)자격 전문상담사 배치 확인	전문대학 기관평가인증 편람 참고	충족
		4.3.3	대학은 학생상담 운영을 평가하여 개선하고 있는가?	a) 학생상담 운영 평가 실적 확인 b) 학생상담 운영 개선 실적 확인	전문대학 기관평가인증 편람 참고	충족
	4.4 장애 및 소수 집단 학생 지원	4.4.1	대학은 장애 및 소수 집단 학생을 위한 지원체계를 갖추고 있는가?	a) 장애 및 소수집단 학생을 위한 지원규정 확인 b) 장애 및 소수집단 학생을 위한 지원조직 확인	전문대학 기관평가인증 편람 참고	충족
		4.4.2	대학은 장애 및 소수 집단 학생 지원실적이 있는가?	a) 장애 및 소수집단 학생 지원 실적 확인 b) 장애인 편의시설 현황 및 확대 노력 확인	전문대학 기관평가인증 편람 참고	충족
		4.4.3	대학은 장애 및 소수 집단 학생 지원을 평가하여 개선하고 있는가?	a) 장애 및 소수집단 학생 지원 평가 실적 확인 b) 장애 및 소수집단 학생 지원 개선 실적 확인	전문대학 기관평가인증 편람 참고	충족
	4.5 교육시설 및 정보보안	4.5.2	대학은 교육시설 관리체계를 갖추어 운영하고 있는가?	a) 교육시설 관리 규정 준수 확인 b) 교육시설 관리 및 개선 실적 확인	전문대학 기관평가인증 편람 참고	충족

평가영역	평가준거	평가요소		판단항목	평가활용 참고자료	목표
	4.6 도서관	4.5.3	대학은 개인정보와 행정정보 보호체계를 갖추고 있는가?	a) 개인정보보호 규정 확인 b) 개인정보보호 계획 및 운영 확인 c) 행정정보 관리의 안전성 확인	전문대학 기관평가인증 편람 참고	충족
		4.6.1	대학은 도서관 운영체계를 갖추고 있는가?	a) 도서관 운영규정 확인 b) 도서관 운영조직 확인 c) 유(有)자격 전문인력 배치 확인	전문대학 기관평가인증 편람 참고	충족
		4.6.2	대학은 도서관 운영계획을 수립하여 실행하고 평가하여 개선하고 있는가?	a) 도서관 운영 계획 및 실적 확인 b) 도서관 운영 평가 및 개선 실적 확인	전문대학 기관평가인증 편람 참고	충족
5. 산학 및 지역 사회 협력	5.1 산학협력	5.1.1	대학은 산학협력활동 지원체계를 갖추고 있는가?	a) 산학협력활동 지원규정 확인 b) 산학협력활동 지원조직 확인 c) 산학협력 인프라 구축 확인	전문대학 기관평가인증 편람 참고	충족
		5.1.2	대학은 산학협력활동 추진계획을 수립하여 실행하고 있는가?	a) 산학협력활동 추진계획 확인 b) 산학협력활동 추진실적 확인	전문대학 기관평가인증 편람 참고	충족
		5.1.3	대학은 산학협력활동을 평가하여 개선하고 있는가?	a) 산학협력활동 평가 실적 확인 b) 산학협력활동 개선 실적 확인	전문대학 기관평가인증 편람 참고	충족
	5.2 취창업	5.2.1	대학은 취창업활동 지원체계를 갖추고 있는가?	a) 취창업활동 지원규정 확인 b) 취창업활동 지원조직 확인 c) 취창업 인프라 구축 확인	전문대학 기관평가인증 편람 참고	충족
		5.2.2	대학은 취창업활동 추진계획을 수립하여 실행하고 있는가?	a) 취창업활동 추진계획 확인 b) 취창업활동 추진실적 확인	전문대학 기관평가인증 편람 참고	충족
		5.2.3	대학은 취창업활동을 평가하여 개선하고 있는가?	a) 취창업활동 평가 실적 확인 b) 취창업활동 개선 실적 확인	전문대학 기관평가인증 편람 참고	충족
	5.3 현장실습	5.3.1	대학은 현장실습활동 지원체계를 갖추고 있는가?	a) 현장실습활동 지원규정 확인 b) 현장실습활동 지원조직 확인 c) 학생안전지원체계 구축 확인	전문대학 기관평가인증 편람 참고	충족
		5.3.2	대학은 현장실습활동 운영 계획을 수립하여 실행하고 있는가?	a) 현장실습활동 운영 계획 확인 b) 현장실습활동 운영 실적 확인	전문대학 기관평가인증 편람 참고	충족
		5.3.3	대학은 현장실습활동을 평가하여 개선하고 있는가?	a) 현장실습활동 평가 실적 확인 b) 현장실습활동 개선 실적 확인	전문대학 기관평가인증 편람 참고	충족
	5.4 지역사회 협력	5.4.1	대학은 지역사회 협력활동 지원체계를 갖추고 있는가?	a) 지역사회 협력활동 지원규정 확인 b) 지역사회 협력활동 지원조직 확인	전문대학 기관평가인증 편람 참고	충족

평가영역	평가준거	평가요소		판단항목	평가활용 참고자료	목표
				c) 지역사회 협력활동 인프라 구축 확인		
		5.4.2	대학은 지역사회 협력활동 추진계획을 수립하여 실행하고 있는가?	a) 지역사회 협력활동 추진계획 확인 b) 지역사회 협력활동 추진실적 확인	전문대학 기관평가인증 편람 참고	충족
		5.4.3	대학은 지역사회 협력활동을 평가하여 개선하고 있는가?	a) 지역사회 협력활동 평가 실적 확인 b) 지역사회 협력활동 개선 실적 확인	전문대학 기관평가인증 편람 참고	충족
	5.5 사회봉사	5.5.1	대학은 사회봉사활동 지원체계를 갖추고 있는가?	a) 사회봉사활동 지원규정 확인 b) 사회봉사활동 지원조직 확인	전문대학 기관평가인증 편람 참고	충족
		5.5.2	대학은 사회봉사활동 운영 계획을 수립하여 실행하고 있는가?	a) 사회봉사활동 운영 계획 확인 b) 사회봉사활동 운영 실적 확인	전문대학 기관평가인증 편람 참고	충족
		5.5.3	대학은 사회봉사활동을 평가하여 개선하고 있는가?	a) 사회봉사활동 평가 실적 확인 b) 사회봉사활동 개선 실적 확인	전문대학 기관평가인증 편람 참고	충족
	5.6 평생교육	5.6.1	대학은 평생교육활동 지원체계를 갖추고 있는가?	a) 평생교육활동 지원규정 확인 b) 평생교육활동 지원조직 확인	전문대학 기관평가인증 편람 참고	충족
		5.6.2	대학은 평생교육활동 추진계획을 수립하여 실행하고 있는가?	a) 평생교육활동 추진계획 확인 b) 평생교육활동 추진실적 확인	전문대학 기관평가인증 편람 참고	충족
		5.6.3	대학은 평생교육활동을 평가하여 개선하고 있는가?	a) 평생교육활동 평가 실적 확인 b) 평생교육활동 개선 실적 확인	전문대학 기관평가인증 편람 참고	충족

## IV. 자체평가 결과

### 1. 평가기준별 평가결과

□ 대학경영 및 성과, 교육과정 및 학사관리, 교직원, 학생지원 및 시설, 산학 및 지역사회 협력 5개 평가영역, 30개 평가준거, 90개 평가요소에 대한 자체평가를 실시한 결과 전체 충족으로 최종 충족 판정함

평가영역(5개)	충족(P)	조건부충족(CP)	미충족(F)	계
1. 대학경영 및 성과	1	-	-	1
2. 교육과정 및 학사관리	1	-	-	1
3. 교직원	1	-	-	1
4. 학생지원 및 시설	1	-	-	1
5. 산학 및 지역사회 협력	1	-	-	1
<b>계</b>	<b>5</b>	<b>-</b>	<b>-</b>	<b>5</b>

### 2. 평가요소별 평가결과

평가영역(5개)	평가준거(30개)	평가요소(90개)		구분 (정량/정성)	목표	평가결과
1. 대학경영 및 성과	1.1 대학발전계획	1.1.1	대학은 대학의 사명과 교육목표를 설정하여 공표하고 있는가?	정성	충족	충족
		1.1.2	대학은 대학발전계획을 수립하여 실행하고 있는가?	정성	충족	충족
		1.1.3	대학은 대학발전계획의 추진실적을 평가하고 결과를 대학운영에 반영하고 있는가?	정성	충족	충족
	1.2 대학조직 및 운영	1.2.1	대학은 대학운영에 필요한 행정조직을 구성하고 규정에 근거하여 운영하고 있는가?	정성	충족	충족
		1.2.2	대학의 주요 의사결정과정에 구성원의 참여를 보장하고 있는가?	정성	충족	충족
		1.2.3	대학은 학사구조 개편을 규정에 근거하여 실시하고 있는가?	정성	충족	충족
	1.3 재정 운용	1.3.1	대학은 법령에 따라 예산편성, 집행, 변경 및 결산 업무를 실행하고 있는가?	정성	충족	충족
		1.3.2	대학은 등록금 외 다양한 교육재원을 확보하고 있는가?	정성	충족	충족
		1.3.3	대학의 교육비 환원율은 기준을 충족하고 있는가?	정량	충족	충족
	1.4 감사 및 책무	1.4.1	대학은 감사체계를 갖추어 운영하고 있는가?	정성	충족	충족
		1.4.2	대학은 감사결과를 공개하고 대학운영에 반영하고 있는가?	정성	충족	충족

평가영역(5개)	평가준거(30개)	평가요소(90개)		구분 (정량/정성)	목표	평가결과
	1.5 교육품질 개선	1.4.3	대학은 교육기관으로서의 윤리적 책무를 준수하고 있는가?	정성	충족	충족
		1.5.1	대학은 교육품질 개선을 위한 자체평가체계를 갖추고 있는가?	정성	충족	충족
		1.5.2	대학은 교육품질 개선을 위해 매년 자체평가를 실시하고 결과를 대학운영에 반영하고 있는가?	정성	충족	충족
		1.5.3	대학은 재학생 및 졸업생의 교육만족도를 조사하고 결과를 환류하고 있는가?	정성	충족	충족
	1.6 학생선발 및 교육성과	1.6.1	대학은 공정하게 학생을 선발하고 있는가?	정성	충족	충족
		1.6.2	대학의 재학생 등록유지율은 기준을 충족하고 있는가?	정량	충족	충족
		1.6.3	대학의 취업률은 기준을 충족하고 있는가?	정량	충족	충족
2. 교육과정 및 학사관리	2.1 교육과정 개발	2.1.1	대학은 전공 교육과정 개발(개편)을 절차에 따라 시행하고 있는가?	정성	충족	충족
		2.1.2	대학은 교양 교육과정 개발(개편)을 절차에 따라 시행하고 있는가?	정성	충족	충족
		2.1.3	대학의 전공교과 강좌 당 학생수는 기준을 충족하고 있는가?	정량	충족	충족
	2.2 전공교육 운영	2.2.1	대학은 규정에 근거하여 전공교육을 편성하여 운영하고 있는가?	정성	충족	충족
		2.2.2	대학의 학생 1인당 실험실습비 지원은 기준을 충족하고 있는가?	정량	충족	충족
		2.2.3	대학은 전공교육 운영을 평가하여 개선하고 있는가?	정성	충족	충족
	2.3 교양교육 운영	2.3.1	대학은 교양교육 운영을 위한 지원체계를 갖추고 있는가?	정성	충족	충족
		2.3.2	대학은 규정에 근거하여 교양교육을 편성하여 운영하고 있는가?	정성	충족	충족
		2.3.3	대학은 교양교육 운영을 평가하여 개선하고 있는가?	정성	충족	충족
	2.4 학사 및 수업 관리	2.4.1	대학은 학사관리를 규정에 근거하여 운영하고 있는가?	정성	충족	충족
		2.4.2	대학은 수업을 규정에 근거하여 관리하고 있는가?	정성	충족	충족
		2.4.3	대학은 원격수업 체계를 갖추고 관리하고 있는가?	정성	충족	충족
	2.5 성적평가	2.5.1	대학은 성적평가를 규정에 근거하여 실시하고 있는가?	정성	충족	충족
		2.5.2	대학은 학생에게 성적평가 이의제기 기회를 제공하고 있는가?	정성	충족	충족
		2.5.3	대학은 학사경고 관리체계를 갖추어 학습성과 부진 학생을 관리하고 있는가?	정성	충족	충족
	2.6 교수학습 지원	2.6.1	대학은 교수학습 지원체계를 갖추고 있는가?	정성	충족	충족
		2.6.2	대학은 학생 학습역량 강화프로그램을 운영하고 평가하여 개선하고 있는가?	정성	충족	충족

평가영역(5개)	평가준거(30개)	평가요소(90개)		구분 (정량/정성)	목표	평가결과
		2.6.3	대학은 교수 강의역량 향상프로그램을 운영하고 평가하여 개선하고 있는가?	정성	충족	충족
3. 교직원	3.1 교원 인사관리	3.1.1	대학은 교원 인사관리를 규정에 근거하여 실시하고 있는가?	정성	충족	충족
		3.1.2	대학은 교원업적평가를 규정에 근거하여 실시하고 결과를 활용하고 있는가?	정성	충족	충족
		3.1.3	대학의 전임교원 확보율은 기준을 충족하고 있는가?	정량	충족	충족
	3.2 교원 역량개발	3.2.1	대학은 교원의 역량개발 지원체계를 갖추고 있는가?	정성	충족	충족
		3.2.2	대학은 16주 이상의 장기 역량개발을 지원한 실적이 있는가?	정성	충족	충족
		3.2.3	대학은 교원의 역량개발 지원 결과를 활용하고 있는가?	정성	충족	충족
	3.3 교원 연구활동	3.3.1	대학은 교원의 연구활동 지원체계를 갖추고 있는가?	정성	충족	충족
		3.3.2	대학은 교원의 연구활동 지원실적을 환류하고 있는가?	정성	충족	충족
		3.3.3	대학은 교원의 역량개발 지원 결과를 활용하고 있는가?	정량	충족	충족
	3.4 직원 인사관리	3.4.1	대학은 직원 인사관리를 규정에 근거하여 실시하고 있는가?	정성	충족	충족
		3.4.2	대학은 직원평가체계를 갖추고 있는가?	정성	충족	충족
		3.4.3	대학은 직원평가를 실시하고 결과를 활용하고 있는가?	정성	충족	충족
	3.5 직원 역량개발	3.5.1	대학은 직원의 직무역량개발 지원체계를 갖추고 있는가?	정성	충족	충족
		3.5.2	대학은 직원의 직무역량개발 지원실적이 있는가?	정성	충족	충족
		3.5.3	대학은 직원의 직무역량개발 지원 결과를 활용하고 있는가?	정성	충족	충족
	3.6 교직원 처우 및 복지	3.6.1	대학의 교원 급여 수준은 기준을 충족하고 있는가?	정량	충족	충족
		3.6.2	대학의 직원 급여 수준은 기준을 충족하고 있는가?	정량	충족	충족
		3.6.3	대학은 교직원의 복지 지원을 규정에 근거하여 실시하고 있는가?	정성	충족	충족
4. 학생지원 및 시설	4.1 학생복지	4.1.1	대학은 학생복지 지원체계를 갖추어 운영하고 있는가?	정성	충족	충족
		4.1.2	대학은 보건실 운영체계를 갖추어 운영하고 있는가?	정성	충족	충족
		4.1.3	대학의 장학금 지급 비율은 기준을 충족하고 있는가?	정량	충족	충족
	4.2 학생자치활동 및 안전관리	4.2.1	대학은 학생자치활동 지원체계를 갖추고 있는가?	정성	충족	충족
		4.2.2	대학은 학생자치활동 지원 연간계획을 수립하여 실행하고 평가하여 개선하고 있는가?	정성	충족	충족
		4.2.3	대학은 학생행사 안전관리체계를 갖추어 운영하고 있는가?	정성	충족	충족

평가영역(5개)	평가준거(30개)	평가요소(90개)		구분 (정량/정성)	목표	평가결과
	4.3 학생상담	4.3.1	대학은 학생상담 지원체계를 갖추고 있는가?	정성	충족	충족
		4.3.2	대학은 학생상담과 상담실 운영 실적이 있는가?	정성	충족	충족
		4.3.3	대학은 학생상담 운영을 평가하여 개선하고 있는가?	정성	충족	충족
	4.4 장애 및 소수 집단 학생 지 원	4.4.1	대학은 장애 및 소수집단 학생을 위한 지원체계를 갖추고 있는가?	정성	충족	충족
		4.4.2	대학은 장애 및 소수집단 학생 지원실적이 있는가?	정성	충족	충족
		4.4.3	대학은 장애 및 소수집단 학생 지원을 평가하여 개선하고 있는가?	정성	충족	충족
	4.5 교육시설 및 정보보안	4.5.1	대학의 교사확보율은 기준을 충족하고 있는가?	정량	충족	충족
		4.5.2	대학은 교육시설 관리체계를 갖추어 운영하고 있는가?	정성	충족	충족
		4.5.3	대학은 개인정보와 행정정보 보호체계를 갖추고 있는가?	정성	충족	충족
	4.6 도서관	4.6.1	대학은 도서관 운영체계를 갖추고 있는가?	정성	충족	충족
		4.6.2	대학은 도서관 운영 계획을 수립하여 실행하고 평가하여 개선하고 있는가?	정성	충족	충족
		4.6.3	대학의 학생 1인당 자료구입비는 기준을 충족하고 있는가?	정량	충족	충족
5. 산학 및 지역 사회 협력	5.1 산학협력	5.1.1	대학은 산학협력활동 지원체계를 갖추고 있는가?	정성	충족	충족
		5.1.2	대학은 산학협력활동 추진계획을 수립하여 실행하고 있는가?	정성	충족	충족
		5.1.3	대학은 산학협력활동을 평가하여 개선하고 있는가?	정성	충족	충족
	5.2 취창업	5.2.1	대학은 취창업활동 지원체계를 갖추고 있는가?	정성	충족	충족
		5.2.2	대학은 취창업활동 추진계획을 수립하여 실행하고 있는가?	정성	충족	충족
		5.2.3	대학은 취창업활동을 평가하여 개선하고 있는가?	정성	충족	충족
	5.3 현장실습	5.3.1	대학은 현장실습활동 지원체계를 갖추고 있는가?	정성	충족	충족
		5.3.2	대학은 현장실습활동 운영 계획을 수립하여 실행하고 있는가?	정성	충족	충족
		5.3.3	대학은 현장실습활동을 평가하여 개선하고 있는가?	정성	충족	충족
	5.4 지역사회 협력	5.4.1	대학은 지역사회 협력활동 지원체계를 갖추고 있는가?	정성	충족	충족
		5.4.2	대학은 지역사회 협력활동 추진계획을 수립하여 실행하고 있는가?	정성	충족	충족
		5.4.3	대학은 지역사회 협력활동을 평가하여 개선하고 있는가?	정성	충족	충족
	5.5 사회봉사	5.5.1	대학은 사회봉사활동 지원체계를 갖추고 있는가?	정성	충족	충족
		5.5.2	대학은 사회봉사활동 운영 계획을 수립하여 실행하고 있는가?	정성	충족	충족

평가영역(5개)	평가준거(30개)	평가요소(90개)		구분 (정량/정성)	목표	평가결과
	5.6 평생교육	5.5.3	대학은 사회봉사활동을 평가하여 개선하고 있는가?	정성	충족	충족
		5.6.1	대학은 평생교육활동 지원체계를 갖추고 있는가?	정성	충족	충족
		5.6.2	대학은 평생교육활동 추진계획을 수립하여 실행하고 있는가?	정성	충족	충족
		5.6.3	대학은 평생교육활동을 평가하여 개선하고 있는가?	정성	충족	충족

1) 정량지표 평가요소별 평가결과

평가요소	요구수준	정량값	결과
1.3.3 교육비 환원율 [모니터링]	110.0% 이상	330.8%	충족
1.6.2 재학생 등록유지율	80.0% 이상	86.9%	충족
1.6.3 취업률	전체 61.0% 이상 또는 예체능계 46.0% 이상이고 예체능계를 제외한 기타 계열 61.0% 이상	77.5%	충족
2.1.3 전공 강좌당 학생 수	학년도별 전공교과 강좌당 학생수 평균 33명 이하 또는 모든 전공교과 강좌 당 학생수 40명 이하	22.7명	충족
2.2.2 학생 1인당 실험실습비	평가 기간 내 평균 172.0천원 이상	399.1천원	충족
3.1.3 전임교원 확보율 [모니터링]	50.0% 이상	65.1%	충족
3.3.3 전임교원 1인당 연구실적	평가기간 내 정보공시자료 기준 평균 0.2건 이상 또는 평가기간 내 전임교원 연구실적 산정표 기준 평균 0.2건 이상인 경우	0.38건	충족
3.6.1 교원 인건비 비율	평가기간 내 평균 30.0% 이상 또는 교직원 인건비 비율 평균 41.0% 이상	40.6%	충족
3.6.2 직원 인건비 비율	평가기간 내 평균 11.0% 이상 또는 교직원 인건비 비율 평균 41.0% 이상	32.5%	충족
4.1.3 장학금 지급 비율 [모니터링]	10.0% 이상	31.1%	충족
4.5.1 교사확보율 [모니터링]	100.0% 이상	202.7%	충족
4.6.3 학생 1인당 자료구입비	평가 기간 내 평균 21.6천원 이상	23.9천원	충족

2) 정성지표 세부기준별 평가결과

평가영역(5개)	평가준거(30개)	평가결과	평가결과
1. 대학경영 및 성과	1.1 대학발전계획	대학은 구성원의 의견을 수렴하여 대학의 사명과 교육목표를 수립하여 공표하고, 교육목표 달성을 위하여 대학발전계획을 수립하여 시행하고 있음. 대학은 대학발전계획의 성과평가 등을 통해 교육 및 운영 전반에 대한 추진실적을 평가·환류하여 지속적인 개선을 위해 노력하고 있음	충족
	1.2 대학조직 및 운영	대학은 대학운영에 필요한 행정조직과 제반 규정을 갖추고 있으며, 대학의 의사결정에 구성원의 의사를 반영하여 공정한 절차에 따라 진행함. 또한 대학은 산업수요에 부합하도록 학사구조를 개편하여 운영함	충족
	1.3 재정 운용	대학은 대학발전계획과 연계하여 구성원의 의견을 반영한 후 예산편성, 집행, 변경, 결산 등 정해진 절차를 준수하고, 교육재원의 안정적 확보와 일정수준 이상의 교육비 환원율을 유지하기 위해 노력함	충족
	1.4 감사 및 책무	대학은 감사제도를 갖추어 운영하고 감사결과를 구성원에게 공개하여 대학경영의 투명성과 공정성 제고를 위해 노력함. 또한 대학은 교육기관으로서의 윤리적 책무를 준수하기 위해 노력함	충족
	1.5 교육품질 개선	대학은 교육품질을 개선하기 위하여 매년 1회 대학운영 전반에 대하여 자체평가를 실시하고, 교육만족도를 조사하며 그 결과를 대학운영에 반영함	충족
	1.6 학생선발 및 교육성과	대학은 공정한 학생 선발 계획을 수립하여 실행하며, 일정수준 이상의 재학생 등록 유지율과 졸업생 취업률을 유지하기 위하여 노력함	충족
2. 교육과정 및 학사관리	2.1 교육과정 개발	대학은 교육목표 및 산업현장이 요구하는 교육의 질과 수준에 부합하는 전공 및 교양 교육과정을 개발(개편)할 수 있도록 관련 규정을 갖추어 시행하고 전공교과목 특성에 따라 적절한 학생규모로 강좌를 운영함	충족
	2.2 전공교육 운영	대학은 전공교육 지원체계에 따라 전공교과를 편성하여 운영하고 평가·환류하여 교육의 질을 지속적으로 관리함	충족
	2.3 교양교육 운영	대학은 교양교육 지원체계에 따라 교양교과를 편성하여 운영하고, 평가·환류하여 교육의 질을 지속적으로 관리함	충족
	2.4 학사 및 수업 관리	대학은 대학의 교육목표와 학생의 학습목표 달성을 지원하기 위하여 학사운영에 필요한 제반 규정을 갖추고 원격교육에 필요한 원격수업시스템과 규정을 마련하여 운영함	충족
	2.5 성적평가	대학은 학생 성적 평가체계를 갖추어 운영하고, 성적평가의 신뢰성 확보를 위해 성적평가에 대한 이의제기 기회를 제공하며 학사경고 관리체계를 통해 학습성과 부진학생을 관리함	충족
	2.6 교수학습 지원	대학은 교수의 강의역량과 학생의 학습역량 강화를 위하여 교수학습 지원체계를 갖추고 프로그램 운영 등 행·재정적으로 지원하며, 평가 및 개선을 통해 교수학습역량을 지속적으로 관리함	충족
3. 교직원	3.1 교원 인사관리	대학은 대학의 사명과 교육목표 달성을 위하여 교원의 임용과 업적평가 등에 관한 인사관리 규정을 갖추어 관리하고, 일정수준 이상의 전임 교원을 확보하고 유지하기 위해 노력함	충족
	3.2 교원 역량개발	대학은 대학의 사명과 교육목표 달성을 위하여 교원 역량개발 규정을 갖추어 지원하고 지원 결과를 활용하여 교육의 질 제고를 도모함	충족

평가영역(5개)	평가준거(30개)	평가결과	평가결과
	3.3 교원 연구활동	대학은 대학의 사명과 교육목표 달성을 위하여 교원의 연구활동 지원체계를 갖추고, 행·재정적으로 지원하고 그 결과를 활용함	충족
	3.4 직원 인사관리	대학은 대학의 사명과 교육목표 달성을 위하여 직원의 임용과 직원평가 등에 관한 인사관리 규정을 갖추어 관리를 실시함	충족
	3.5 직원 역량개발	대학은 대학의 사명과 교육목표 달성을 위하여 직원 직무역량개발 규정을 갖추어 지원하고 지원 결과를 활용하여 대학발전과 교육의 질 제고를 도모함	충족
	3.6 교직원 처우 및 복지	대학은 대학의 사명과 교육목표 달성을 위하여 교직원이 직무에 전념할 수 있도록 적절한 급여 및 복지 향상을 위한 행·재정적 지원규정을 갖추고 제공함	충족
4. 학생지원 및 시설	4.1 학생복지	대학은 안정된 대학생활 및 학업활동을 지원하기 위하여 학생복지 지원체계를 갖추어 운영함	충족
	4.2 학생자치활동 및 안전관리	대학은 학생자치활동에 대한 대학 및 학생회의 역할과 책무를 규정하고, 학생회와 동아리 활동 등을 지원하며, 학생의 안전한 대학생활을 위해 안전관리체계도 갖추어 운영함	충족
	4.3 학생상담	대학은 학생상담 지원체계를 갖추어 학생에게 필요한 상담서비스를 제공하고 학생 상담 운영 결과를 평가·환류하여 개선함	충족
	4.4 장애 및 소수집 단 학생 지원	대학은 장애 및 소수집단 학생을 위한 지원체계를 갖추어 지원하고, 평가하여 개선함	충족
	4.5 교육시설 및 정보보안	대학은 충분한 교육시설을 확보하고 구성원이 안전하게 이용할 수 있도록 규정을 갖추어 관리하고, 대학의 개인정보에 대해 관리체계를 갖추어 안전하게 관리함	충족
	4.6 도서관	대학의 도서관은 자격을 갖춘 전문인력을 배치하고, 운영 계획을 수립하여 실행하고 평가하여 개선함	충족
5. 산학 및 지역 사회 협력	5.1 산학협력	대학은 산업현장의 수요에 부합하는 현장중심 교육을 운영하기 위하여 산학협력활동을 지원하는 체계를 갖추고, 추진계획을 수립하여 실행하며 평가하여 개선함	충족
	5.2 취창업	대학은 학생의 취창업 역량 강화를 위하여 취창업활동을 지원하는 체계를 갖추고, 추진계획을 수립하여 실행하며 평가하여 개선함	충족
	5.3 현장실습	대학은 학생의 현장적응력 및 직무능력 향상을 위하여 현장실습활동을 지원하는 체계를 갖추고, 운영 계획을 수립하여 실행하며 평가하여 개선함	충족
	5.4 지역사회 협력	대학은 지역사회와의 상생발전을 위하여 지역사회 협력활동을 지원하고, 계획을 수립하여 실행하며 평가하여 개선하기 위해 노력하고 있음	충족
	5.5 사회봉사	대학은 사회적 책무를 수행하기 위하여 사회봉사활동을 지원하는 체계를 갖추고, 운영 계획을 수립하여 실행하며 평가하여 개선함	충족
	5.6 평생교육	대학은 평생교육활동을 지원하는 체계를 갖추고, 추진계획을 수립하여 실행하며 주기적으로 평가하여 개선함	충족

### 3. 우수사례 및 보완사항

- 1) 평가요소별 우수사례 : 해당없음
- 2) 평가요소별 보완사항 : 해당없음

## V. 자체평가 결과 활용방안

### 1. 자체평가 결과 공시

- 대학자체평가 결과는 대학알리미 및 본 대학 홈페이지에 공시

### 2. 자체평가 결과 활용

- 대학전반에 관한 정보공시 관련 지표 개선을 통한 대학 경쟁력 강화
- 대학발전계획 및 특성화 전략 수립에 적극적인 활용
- 대학의 행정부서 및 학과별 효율적인 예산 편성에 근거로 활용
- 대학 자체평가 결과의 대학 홈페이지 공개를 통한 정보 제공
- 대학의 체계적인 진단 및 피드백을 통한 선순환 구조 정착

